

Unter der Web-Adresse <https://www.process-informatik.de> stehen produktspezifische Dokumentationen oder Software-Treiber/-Tools zum Download bereit.  
Bei Fragen oder Anregungen zum Produkt wenden Sie sich bitte an uns.

Process-Informatik Entwicklungsgesellschaft mbH  
Im Gewerbegebiet 1  
DE-73116 Wäschenbeuren  
+49 (0) 7172-92666-0  
[info@process-informatik.de](mailto:info@process-informatik.de)  
<https://www.process-informatik.de>

### Menübaum Webseite:

- + Produkte / Doku / Downloads
- + Zubehör
- + Anschlusskabel / Adapter
- + RS232
- + OP-Programmierkabel

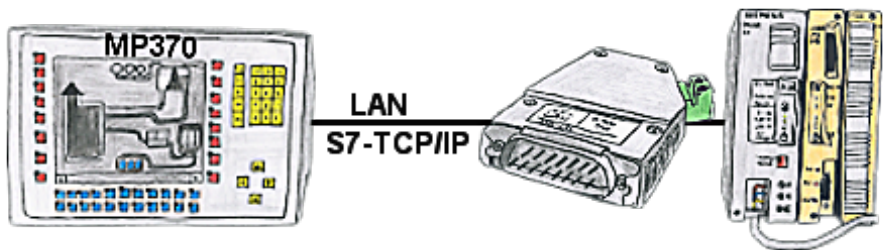


### QR-Code Webseite:



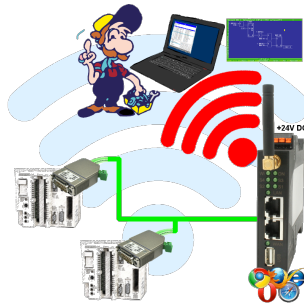
Bitte vergewissern Sie sich vor Einsatz des Produktes, dass Sie aktuelle Treiber verwenden.

## Beobachten von S5-SPSen mit Pannel für S7-SPS



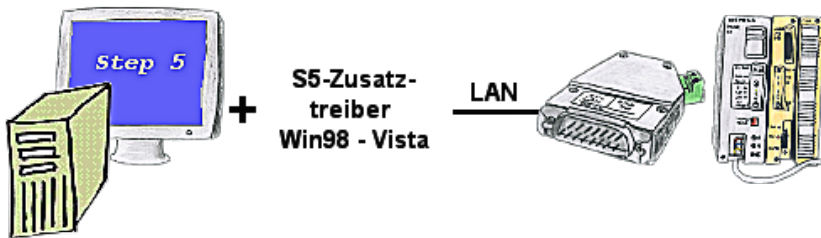
Ihr Panel hat als SPS-Schnittstelle nur eine LAN-Buchse und unterstützt nur noch S7-RFC1006? Kein Problem, verbinden Sie diese Buchse mit dem S5-LAN++ und stecken dieses direkt auf die PG-Schnittstelle der Steuerung. Das S5-LAN++ verhält sich gegenüber Ihrem Panel wie eine S7-SPS-Steuerung obwohl Sie die Daten von einer S5-SPS bekommen. Schon steht Ihnen der Zugriff auf die Variablen und Daten der S5-Steuerung zur Verfügung.

## Kabellos um die S5-SPS



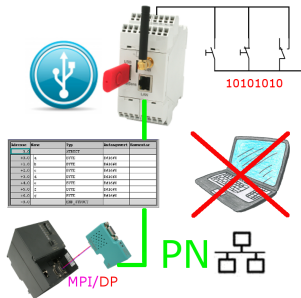
Bewegen Sie sich kabellos rund um die S5-SPS-Steuerung und kommunizieren z. Bsp. ONLINE im Status

## Kommunikation unter Win98 - XP/Vista/7/8/10/11 per Netzwerk auf S5-SPS



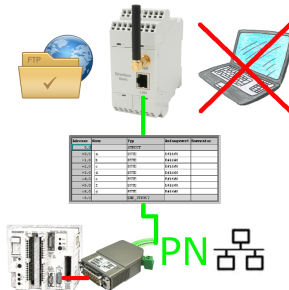
Sie haben noch einen PC mit Win98 und MS-DOS-basierenden Step5-Paket und möchten per LAN auf Ihre S5-Steuerung online gehen? Kein Problem, der mitgelieferte virtuelle COM-Port PLCVCom emuliert auf Ihrem PC einen COM-Port über den Sie ONLINE gehen. Selbst Ihre MS-DOS-basierte Step5-Software unter WIN98 kann diesen virtuellen COM-Port verwenden. Durch das ebenfalls mitgelieferte Patchtool für die Step5-Software von Siemens steht Ihrer Kommunikation über LAN nichts mehr im Weg.

## Datensicherung S7-SPS über MPI/Profibus auf USB-Stick per dig. IO



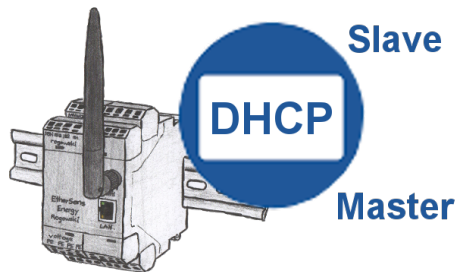
Über digitalen Eingang getriggerte DB-Sicherung/-Wiederherstellung ohne zusätzlichen PC über MPI/Profibus auf USB-Stick

## Datensicherung S5-SPS auf FTP-Server



S5-SPS getriggerte DB-Sicherung/-Wiederherstellung ohne zusätzlichen PC über PG-Buchse und Ethernet auf FTP-Server

## DHCP-Server/Client



Sie benötigen einen DHCP-Server in Ihrem Netzwerk. Aktivieren Sie diese Funktionalität in Ihrem EtherSens-Gerät und Sie haben sofort einen Server im Netz. Gleichbleibend kann das EtherSens-Gerät auch als DHCP-Slave agieren.