

Unter der Web-Adresse <https://www.process-informatik.de> stehen produktspezifische Dokumentationen oder Software-Treiber/-Tools zum Download bereit.  
Bei Fragen oder Anregungen zum Produkt wenden Sie sich bitte an uns.

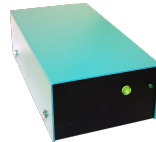
Process-Informatik Entwicklungsgesellschaft mbH  
Im Gewerbegebiet 1  
DE-73116 Wäschenbeuren  
+49 (0) 7172-92666-0  
[info@process-informatik.de](mailto:info@process-informatik.de)  
<https://www.process-informatik.de>

### Menübaum Webseite:

- + Produkte / Doku / Downloads
- + Hardware
- + Speichermodule / Prommer
- + EPROM-Löschgeräte UVL3

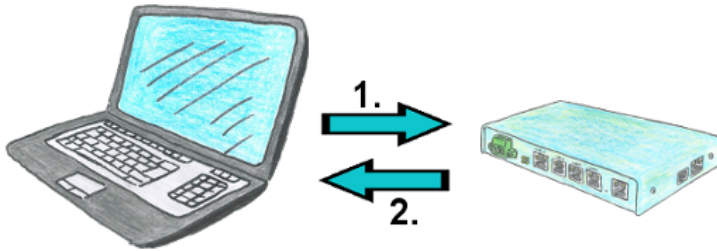


### QR-Code Webseite:



Bitte vergewissern Sie sich vor Einsatz des Produktes, dass Sie aktuelle Treiber verwenden.

## Telefonkosten sparen durch Rückruf



Sie benötigen eine Kommunikation übers Telefon mit Ihren Anlagen möchten aber nicht die Telefonkosten tragen? Kein Problem, mit dem TELE-Router sind Sie in der Lage auch mit Rückruf zu arbeiten. Das heißt, Sie rufen zuerst das Gerät an und teilen ihm mit, dass Sie einen Rückruf wollen. Wenn die Anmeldedaten stimmen und der Rückruf erlaubt ist, beendet der TELE-Router die Verbindung und ruft dann die übertragene Nummer zurück. So trägt Ihr Kunde die Kosten der Verbindung.

## Analog und ISDN - wie kommen die beiden zusammen?



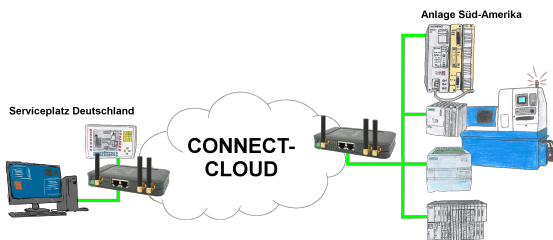
Sie haben vor Ort als Infrastruktur ISDN, aber im Büro einen analogen Anschluss. Kein Problem, Sie installieren bei Ihrem Kunden ein TP-II-Gerät und aktivieren im Gerät die Emulation. Jetzt werden die Modemsignale digitalisiert über ISDN übertragen und Sie haben Ihre benötigte Verbindung. So können Sie trotz unterschiedlicher Systeme kommunizieren und müssen nicht Ihren Kunden behelligen Ihnen einen analogen Anschluss zur Verfügung zu stellen.

## Fernwartung einer Siemens-S5-Steuerung



Fernwartung einer Siemens-S5-Steuerung mit S5-LAN++ an PG-Schnittstelle über gesicherten VPN-Tunnel des TeleRouter

## Weltweiter Fernzugriff dank eigener Cloud



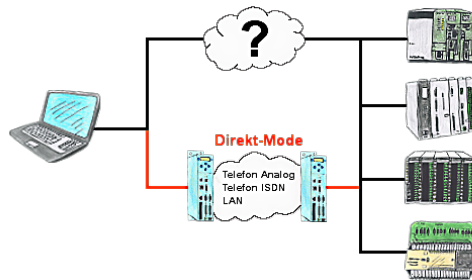
Weltweite Fernwartung ohne zusätzliche Kosten dank eigener Cloud

Ihre Geräte verbinden sich mit Ihrer eigenen Cloud, ganz egal wo auf der Welt sie sind. In ihrer eigenen, privaten Cloud befinden sich nur Ihre Geräte, ein anderer hat keinen Zugriff auf die Cloud. Zusätzlich können Sie jedes Gerät mit einem eigenen Verbindungs-Passwort versehen, so dass die einzelnen Anlagen trotz der privaten Cloud geschützt sind.

Keine Anmeldung an irgendwelchen Portalen, keine versteckte, zusätzlichen Kosten, Ihre Geräte in Ihrer eigenen Cloud sind immer und jederzeit erreichbar.

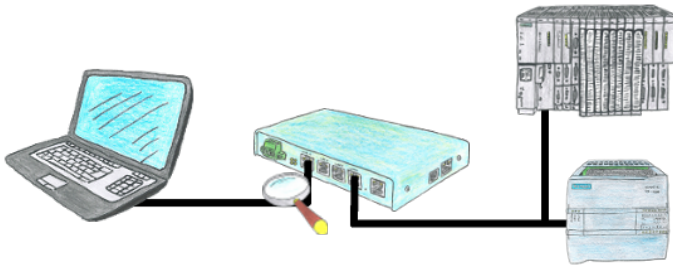
So macht Fernwartung/Fernzugriff Spass.

## Direkt-Mode "verlängerte serielle Schnittstelle"



Sie haben in Ihrer Anlage eine nicht unterstützte Steuerung oder Datenlogger oder Umrichter integriert, dessen Protokoll nicht unterstützt wird. Kein Problem, über den Direktmode werden die Zeichen, die der PC im Büro sendet über die Telefonleitung übertragen und vor Ort vom TP-II wiedergegeben. Der Rückweg ist identisch. So steht Ihnen in diesem Fall ebenfalls eine Kommunikation zu diesen Baugruppen über die Fernwartung zur Verfügung.

## Integrierter Schutz durch Firewall



Sie suchen ein Gerät mit dem Sie eine Fernwartung übers Internet realisieren können ohne auf Sicherheit zu verzichten? Kein Problem, der TELE-Router bietet Ihnen genau diese Feature. Mit der integrierten Firewall können Sie das Gerät komplett Ihren Anforderungen anpassen.