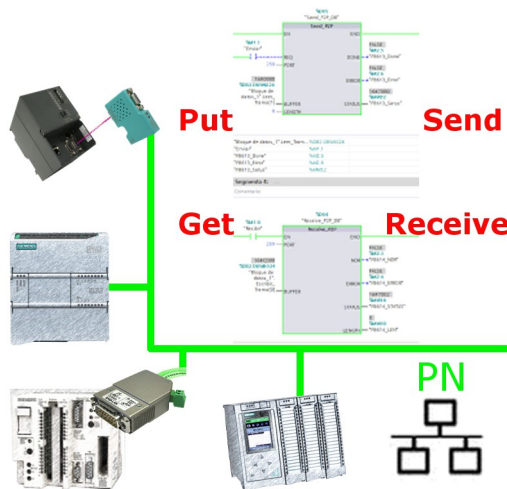


Bedienungs-Kurzanleitung für SPS-Kopplung



Inbetriebnahme von S5-LAN++ und S7-LAN

Bevor Sie mit der Konfiguration und Projektierung Ihrer Kopplung beginnen, sollten Sie als erstes Ihr(e) S5-LAN++ (für den Zugriff auf die S5-Steuerung über die PG-Schnittstelle) und / oder S7-LAN (für den Zugriff auf die S7-Steuerung über den PPI/MPI/Profibus) Modul(e) inbetriebnehmen. Lesen Sie hierzu bitte die jeweilige Kurzanleitung für das S5-LAN++ bzw. S7-LAN.

Kopplung konfigurieren und projektieren

Mit Hilfe der Module S5-LAN++ und S7-LAN stehen Ihnen unterschiedliche Kopplungen zur Verfügung. Dabei wird zwischen aktiver Steuerung, diese baut die Verbindung auf und verwaltet diese, und passiver Steuerung, diese wartet lediglich auf die Verbindung und Anfragen, unterschieden.

Bei der Kopplungsart „PUT/GET“ ist lediglich eine Änderung an der aktiven Steuerung notwendig, da diese direkt auf Merker, Bausteine der passiven Steuerung zugreift.

Bei der Kopplungsart „SEND/RECV“ ist eine Änderung an beiden Steuerungen notwendig.

Die folgenden Tabelle gibt einen Überblick über mögliche Kopplungen zwischen Steuerungen und zeigt auf, wo Sie weitere Informationen zur Konfiguration und Projektierung dieser Kopplung finden. Alle Beschreibungen und Beispielprojekte können auf der Produktseite vom S5-LAN++ und S7-LAN heruntergeladen werden.

Steuerung 1 (aktiv)	Steuerung 2 (passiv)	Kopplungsart	Beschreibung / Beispiel
S7-200 über PPI	<i>beliebig</i>	PUT/GET	Projekt „S7-LAN_PUT-GET“
	S7-200 über PPI	SEND/RECV	Projekt „S7-LAN_SEND-RECV“
S7-300/400 über MPI/DP	<i>beliebig</i>	PUT/GET	Projekt „S7-LAN Aktives PUT-GET“
	S7-300/400 über MPI/DP	SEND/RECV	Projekt „S7-LAN an S7-LAN“
	S5 über PG-Buchse	SEND/RECV	Projekt „S5-LAN++ an S7-LAN“

Steuerung 1 (aktiv)	Steuerung 2 (passiv)	Kopplungsart	Beschreibung / Beispiel
S7-300/400 über Ethernet-CP	S7-200/300/400 über PPI/MPI/DP	PUT/GET	S7-LAN Handbuch Abschnitt „Zugriff mittels PUT/GET“
	S7-300/400 über MPI/DP	SEND/RECV	Projekt „S7-LAN an S7-CP“
	S5 über PG-Buchse	PUT/GET	S5-LAN Kurzbeschreibung „S5-S7-Kopplung“
	S5 über PG-Buchse	SEND/RECV	Projekt „S5-LAN++ an S7-CP“
S7-1200/1500 über Ethernet	S7-200/300/400 über PPI/MPI/DP	PUT/GET	S7-LAN Handbuch Abschnitt „Zugriff mittels PUT/GET“
	S5 über PG-Buchse	PUT/GET	S5-LAN Kurzbeschreibung „S5-S7-Kopplung“
S5 über PG-Buchse	S5 über PG-Buchse	SEND/RECV	Projekt „S5-LAN++ an S5-LAN++“

Zu jedem in der Tabelle aufgeführten Beispielprojekt gibt es auch eine Beschreibung. Diese finden Sie für die S5-Kopplungen gemeinsam im ZIP-Archiv mit den Beispielprojekten und für S7-Kopplungen im Handbuch des S7-LAN-Moduls.

Unter der Web-Adresse <https://www.process-informatik.de> stehen produktspezifische Dokumentationen oder Software-Treiber/-Tools zum Download bereit.
Bei Fragen oder Anregungen zum Produkt wenden Sie sich bitte an uns.

Process-Informatik Entwicklungsgesellschaft mbH

Im Gewerbegebiet 1

DE-73116 Wäschenbeuren

+49 (0) 7172-92666-0

info@process-informatik.de

<https://www.process-informatik.de>

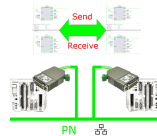
Copyright by PI 2019 - 2024

Menübaum Webseite:

+ Produkte / Doku / Downloads

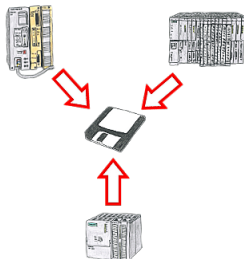
+ SPS-Kopplung S5-PG-Port an S5-PG-Port

QR-Code Webseite:



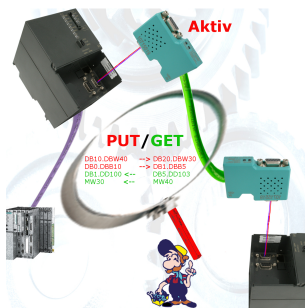
Bitte vergewissern Sie sich vor Einsatz des Produktes, dass Sie aktuelle Treiber verwenden.

Sicherung der Rezepte ohne Kenntnisse der SPS



Sie müssen immer wieder die in Datenbausteinen abgelegten Rezepturen oder Produktionsprotokolle sichern, aber der zuständige Mitarbeiter hat keine Ahnung von SPS-Programmierung bzw. Handhabung von PC-Programmen? Kein Problem, dann installieren Sie auf dem PC die PG-2000-Software mit der "Option DB-Backup" und verbinden sich mit der SPS-Steuerung. Der Mitarbeiter muss nur auf ein Symbol auf dem Desktop des PCs klicken und sofort werden die DB der parametrierten Steuerung auf die Festplatte gesichert. Das Programm beendet sich anschließend selbst und der betreffende Mitarbeiter musste keinen Eingriff in das Programm machen.

S7-SPS koppeln ohne Kopfstation



Direkter Datenaustausch zwischen S7-SPS-Steuerungen mit S7-LAN.
Dank aktivem PUT/GET direkt im Modul ohne übergeordnete Kopfsteuerung!
Daten direkt von einer MPI/Profibus-Steuerung zur anderen transferieren.
Bus unabhängig! MPI-Bus Profibus / Profibus Profibus / MPI-Bus MPI-Bus