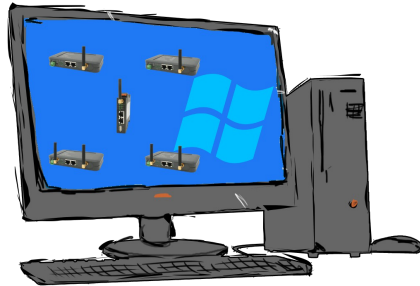


# Bedienungs-Kurzanleitung V1.0 für

## SW-CONNECT


(Software-Tool für Windows ersetzt Hardware-Gerät)



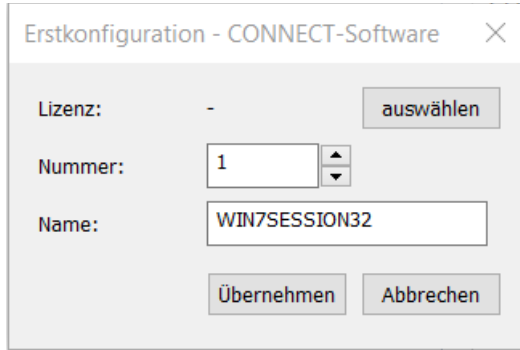
### Voraussetzungen:

- mindestens Windows-Betriebssystem Win7, Win8, Win8.1, Win10 oder Win11 (32- oder 64-Bit)
- Installation nur als User mit Admin-Rechten oder als Administrator möglich (User ohne Admin-Rechte dürfen keine Windows-Treiber installieren)

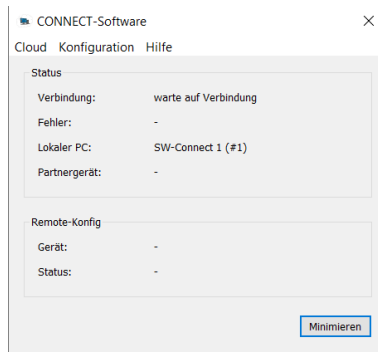
### Installation:

- Laden Sie sich das Tool über die Produktseite des SW-CONNECT auf Ihren PC (siehe hierzu QR-Code-Link auf den folgenden Seiten)
- Installation nur als Benutzer mit Admin-Rechten mittels Windows-Explorer mit rechtem Mausklick „als Admin ausführen“ auf die Datei „SW-CONNECT-Installer-Vxxx.exe“ oder als Administrator (xxx steht für die jeweilige Versionsnummer)
- Folgen Sie dem Installationsscript, nach Auswahl der Sprache und Festlegen des Installationsziels wird das Tool auf dem Windows-PC installiert. Der Windows-Treiber wird dabei automatisch im Hintergrund installiert.
- Starten Sie das Tool durch Drücken der Windows-Taste  und wählen in der alphabetisch sortierten Liste unter „S“ die Gruppe „SW-CONNECT“ aus. Diese öffnen und das eigentliche Tool „SW-

CONNECT“ starten:



- Wählen Sie die Lizenz-Datei aus die Sie per Email erhalten haben und übernehmen diese, legen die Nummer des Teilnehmers fest, analog zu den Nummern der CONNECT-Geräte. Ebenfalls kann ein „Gerätename“ festgelegt werden. Dieser Name ist dann in den anderen Geräten wie ein Hardware-Gerät sichtbar.
- Durch Drücken des „Übernehmen“-Buttons werden die Grundeinstellungen übernommen. Das Tool ist bereit für den ersten Verbindungsaufbau.



Im Menu „Cloud“ kann man nach seinen Geräten suchen und sich diese Anzeigen lassen. Gegebenenfalls die Verbindung trennen, die Adresse des Partnergerätes anzeigen lassen sowie die Konfiguration des Partnergerätes mit „Remotekonfiguration“ betrachten und ändern.

Im Menu „Konfiguration“ kann man den Verbindungsaufbau parametrieren, die IP-Adressen festlegen, genutzte Schnittstellen spezifizieren oder das Tool auf den Zustand nach der Installation zurück setzen.

Mehr zu der Software finden Sie im Handbuch im Download-Bereich unter:

Unter der Web-Adresse <https://www.process-informatik.de> stehen produktspezifische Dokumentationen oder Software-Treiber/-Tools zum Download bereit.  
Bei Fragen oder Anregungen zum Produkt wenden Sie sich bitte an uns.

Process-Informatik Entwicklungsgesellschaft mbH

Im Gewerbegebiet 1

DE-73116 Wäschenbeuren

+49 (0) 7172-92666-0

[info@process-informatik.de](mailto:info@process-informatik.de)

<https://www.process-informatik.de>

Copyright by PI 2021 - 2024

**Menübaum Webseite:**

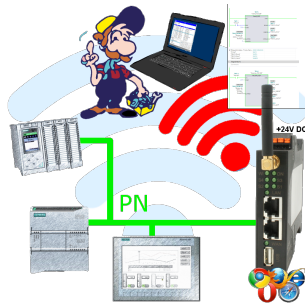
- + Produkte / Doku / Downloads
- + Software
- + Fernwartung
  - + Fernwartung über Netzwerk/Internet
  - + CONNECT-Software

**QR-Code Webseite:**



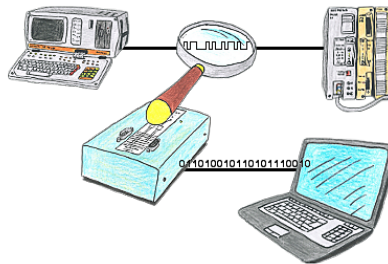
Bitte vergewissern Sie sich vor Einsatz des Produktes, dass Sie aktuelle Treiber verwenden.

## Kabellos um die ProfiNet-SPS



Bewegen Sie sich kabellos rund um die ProfiNet-Steuerung und kommunizieren z. Bsp. ONLINE im Status

## Aufzeichnung und Analyse von Kommunikationsdaten



Sie wollen prüfen, weshalb Ihre Steuersoftware nicht mit der SPS reden kann oder weshalb nach gewisser Zeit die Kommunikation abbricht? Kein Problem, einfach die PG-FOX-Hardware in die betreffende Strecke integrieren und mittels der PG-FOX-Software auf einem PC den Datenverkehr timinggerecht aufzeichnen, so dass Sie sich dann später in Ruhe zuhause dem Problem widmen können.