

Unter der Web-Adresse <https://www.process-informatik.de> stehen produktspezifische Dokumentationen oder Software-Treiber/-Tools zum Download bereit.  
Bei Fragen oder Anregungen zum Produkt wenden Sie sich bitte an uns.

Process-Informatik Entwicklungsgesellschaft mbH  
Im Gewerbegebiet 1  
DE-73116 Wäschenbeuren  
+49 (0) 7172-92666-0  
[info@process-informatik.de](mailto:info@process-informatik.de)  
<https://www.process-informatik.de>

### Menübaum Webseite:

- + Produkte / Doku / Downloads
- + Hardware
- + Fernwartung
- + S7
- + Analog-Telefon
- + MPI / PPI - Profibusmodem

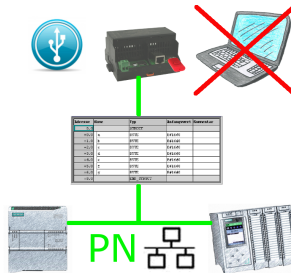


### QR-Code Webseite:



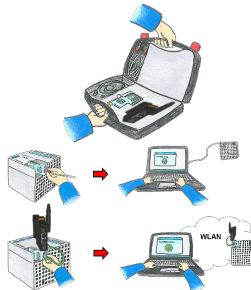
Bitte vergewissern Sie sich vor Einsatz des Produktes, dass Sie aktuelle Treiber verwenden.

## Datensicherung S7-SPS PN-Port auf USB-Stick



S7-SPS getriggerte DB-Sicherung/-Wiederherstellung ohne zusätzlichen PC über PN-Port auf USB-Stick

## Universell an/um Maschine und SPS



Kommunikation mit S5/S7-SPS (hauptsächlich), egal ob kabelgebunden oder über WIFI?  
Mit den WIFI-Sets universell an alle Anforderungen gewappnet, egal ob S7-SPS, S5-SPS oder eine Steuerung eines anderen Herstellers mit LAN-Anschluss, alles dabei haben je nach verwendetem Set ist Ihr Vorteil.

- \* S5-LAN++ oder S5-BRIDGE für eine S5-SPS
- \* S7-LAN oder S7-BRIDGE für S7-SPS (PPI/MPI/Profibus)
- \* ALF-UA als reiner Umsetzer von Ethernet auf WIFI
- \* Patch-Kabel oder Cross-Kabel um auch kabelgebunden zu agieren

Mit den WIFI-Set's einfach alles in einem handlichen Koffer dabei haben, auf alles vorbereitet sein.

So macht der (Montage-)Einsatz Freude.

## WIFI verboten, was nun?

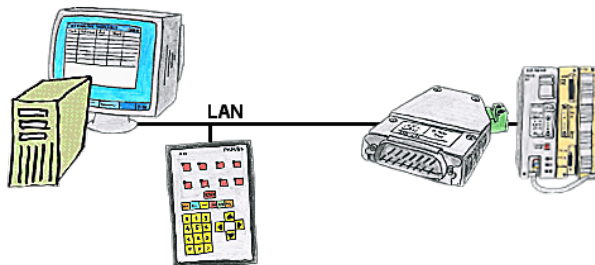


Sie dürfen kein WIFI in Ihrer Umgebung nutzen?

USB-ETHERNET-Adapter am USB-Port des ProfiNet-WATCHDOG anstecken und weitere Ethernet-Buchse erzeugen.

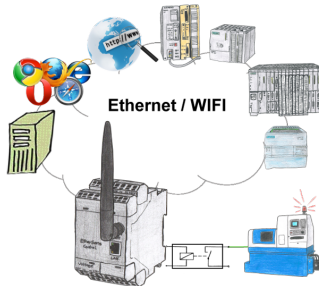
Stecken Sie Ihren PC direkt mit LAN-Kabel am ProfiNet-WATCHDOG an.

## Beobachten von S5-SPSen über LAN ohne Ethernet-CP



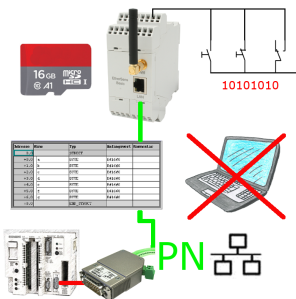
Ihr Panel hat als SPS-Schnittstelle nur eine LAN-Buchse? Kein Problem, verbinden Sie diese Buchse mit dem S5-LAN++ und stecken dieses direkt auf die PG-Schnittstelle der Steuerung. Schon steht Ihnen der Zugriff auf die Variablen und Daten der Steuerung zur Verfügung.

## Relaiskontakte 230VAC/16A direkt über WIFI/LAN



Schalten Sie mit dem EtherSens Control mit Relais-Ausgang bequem und direkt über LAN oder WIFI bis zu 230VAC/16A, schaltbar über Web-Browser, TCP/IP-Protokoll oder SPS-gesteuert. Gleichzeitig protokollieren Sie die Schaltzustände auf der optionalen SD-Karte oder über den FTP-Server.

## Datensicherung S5-SPS auf SD-Karte per dig. IO



Über digitalen Eingang getriggerte DB-Sicherung/-Wiederherstellung ohne zusätzlichen PC über PG-Buchse und Ethernet auf SD-Karte